

## Uppdaterad underhållsplan för Brf S:t Göran Knoppen .

Underhållsplanen skall inte betraktas som en absolut sanning om framtida underhållsåtgärder. Istället skall den ses som en bästa möjliga uppskattning av framtida underhållsåtgärder för vilka föreningen bör planera och avsätta medel.

### **Sammanfattning**

– vid uppdateringen den 16 december 2010

### **Underhållskostnader**

Underhållskostnader för framtida underhåll beräknas enligt följande:  
Se även rapport: Underhållsplan 30 – Fondavsättning.

<b>Eviga kostnaden</b>	<b>85,10 kr/m<sup>2</sup> UBA</b>
Årlig avsättning	286,6 kkr


(Alla kostnader finns med, även de som kommer efter 30 år.)

<b>Underhåll 30 år</b>	<b>85,37 kr/m<sup>2</sup> UBA</b>
Årlig avsättning	288 kkr

(Kostnader som kommer de närmaste 30 åren, hänsyn tas till ingångsvärde i fond, samt slutvärde i fond år 30 = 0).

Om styrelsen väljer att avsätta enligt **underhåll 30 år** förutsätter detta att underhållsplanen årligen uppdateras till en ny kostnadsnivå för att beakta inflation och övriga prisförändringar. Vidare att uttag ur fonden för genomförande av förväntade underhållsåtgärder inte görs till högre belopp än för vilket medel har avsatts.

Uppsala den 16 december 2010

  
Olle Persson / Oksätra Konsult AB  
I samarbete med UBC

# Underhållsplan 30 -Fondavsättning

Startår: 2011  
 Antal år: 30  
 Utskriftsnivå: Förening  
 Gruppering: Sammandrag, fondavsättning  
 Kostnadsfaktor: 1,35 inkl moms och byggherrekostnader  
 Förening: Kostnadsläge 1002

## Företag

1 - UBC

487 BRF S:T GÖRAN KNOPPEN 23

Rekommenderad avsättning:

Fondbehållning:

Ingångsvärde:

Rekommenderad avsättning:

Slutvärde:

1 174 Kkr

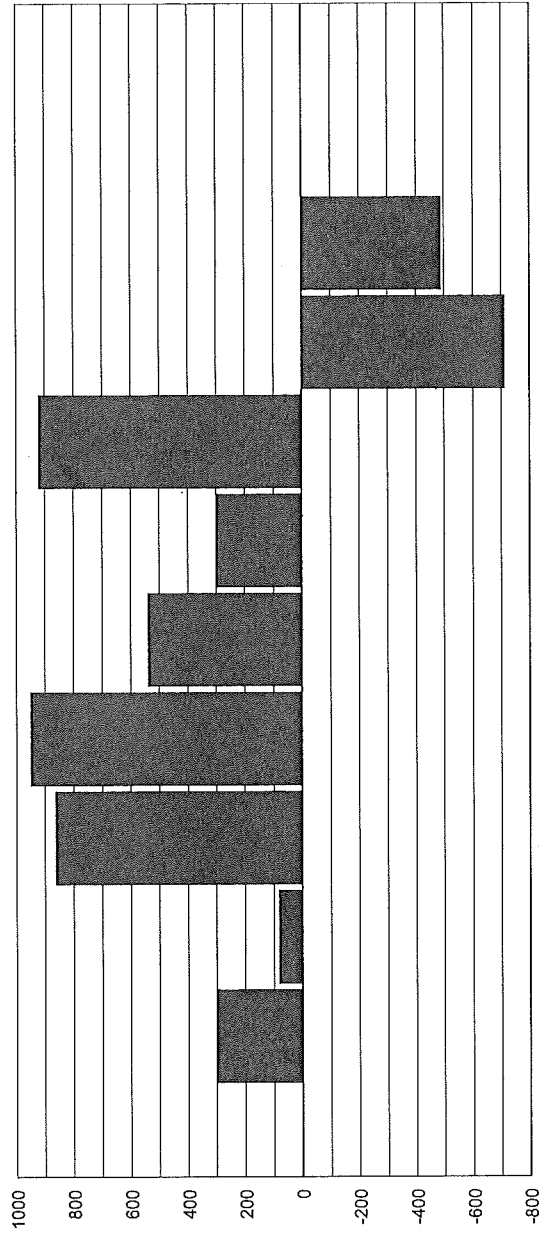
288 / År

0 Kkr

85,37 kr/År/UBA

	11-13	14-16	17-19	20-22	23-25	26-28	29-31	32-34	35-37	38-40	Kr/år/UBA	Evig kostn./år/UBA
	1 734	1 082	82	773	1 275	1 102	239	2 499	642	371	96,99	85,10
	863	863	863	863	863	863	863	863	863	863		
	302	83	863	952	540	301	924	-712	-492	0		

## Fondbehållning



**Byggnad, lista bostäder**

OLLEP - 2010-12-20 13:55:04

Urval: Företag.Företag = 1  
Förening.Förening = 487

Byggnad	Byggn. år/Ombyggn. år	BOA	LOA	UBA	Antal lgh.	Antal lokaler
<i>Företag</i>						
1 - UBC						
<i>Förening</i>						
487 BRF S:T GÖRAN KNOPPEN 23						
HUS A	ARBETARGATAN 24 A	1982	1 062,0		1 062,0	12
HUS B	ARBETARGATAN 24 B	1982	1 171,0		1 171,0	13
HUS C	ARBETARGATAN 22	1906/1982	1 034,0	101,0	1 135,0	19
<b>Summa:</b>			<b>3 267,0</b>	<b>101,0</b>	<b>3 368,0</b>	<b>44</b>
						<b>1</b>

**Mängdförteckning**

OLLEP - 2010-12-20 13:55:22

Kostnadsfaktor: 1,35 inkl moms och byggherrekostnader

Gruppering: Bygghedel  
Utskriftsnivå: Förening**Åtgärd****Mängd***Företag*

1 UBC

*Förening*

487 BRF S:T GÖRAN KNOPPEN 23

**12 Hårdgjorda ytor**

12164	Linjemarkering, parkeringsplatser	25,0 st
12344	Betongplattor, justering 5 % av bruttoytan	210,0 m <sup>2</sup>
12374	Betongmarksten, justering 5 % av bruttoytan	200,0 m <sup>2</sup>

**13 Lekytor**

13103	Lekutrustning sammansatt, byte bostadsområden	75,0 m <sup>2</sup>
13211	Formbar leksand, byte < 5 cm	5,0 m <sup>2</sup>
13222	Strid sand, byte 5-15 cm	90,0 m <sup>2</sup>

**16 Markkompletteringar**

16324	Grindar, byte smidesgrind ca 5 m2	2,0 st
16413	Belysningsstolpar, byte stolpe h=3-6 m	9,0 st
16593	Diverse markutrustning, byte cykelställ	4,0 m

**21 Fasader**

21221	Aluminiumplåt profilerad, byte 5 % av ytan	75,0 m <sup>2</sup>
21223	Aluminiumplåt profilerad, byte 100 % av ytan	70,0 m <sup>2</sup>
21321	Tegelfogar, omfogning 5 % av ytan	1 235,0 m <sup>2</sup>
21511	Slätputs, omputsning 10 % av ytan	1 013,0 m <sup>2</sup>
21517	Slätputs, 2 ggr strykning silikatfärg	1 013,0 m <sup>2</sup>
21617	Betongfasad, 2 ggr strykning silikatfärg	41,0 m <sup>2</sup>
21921	Fasadtvätt, putsfasad	1 054,0 m <sup>2</sup>
21943	Mjukfogar, byte dilfogar	380,0 m

**22 Fasadkompletteringar**

22132	Sockel plåt, byte h < 0.5 m 5 %	72,0 m
22211	Stuprör, byte galv/lack	213,0 m
22221	Hängrännor, byte galv/lack	54,0 m
22231	Stuprörsanslutning, byte gjutjärn l < 1.5 m	4,0 st
22425	Taksprång 0.35-0.70 m, 1 gg strykning	54,0 m
22915	Undertak träpanel, 1 gg strykning	11,0 m <sup>2</sup>

**23 Balkonger/skärmatak**

23211	Balkongplatta betong, lagning nos	109,0 m
23216	Balkongplatta betong, målning 2 ggr, undersida	75,0 m <sup>2</sup>
23321	Balkongräcken aluminium, byte med aluminiumfront	121,0 m

**24 Fönster**

24141	Träfönster 2-glas flerluft, byte komplett	2,0 st
24266	Fönsterdörr trä 3-glas dubbel, strykning utsida	2,0 st
24288	Träfönster 3-glas fasta > 1 m2, strykning utsida	23,0 m
24311	Aluminiumfönster 1-luft < 1 m2, justering	2,0 st
24321	Aluminiumfönster 1-luft > 1 m2, justering	6,0 st
24326	Aluminiumfönster 1-luft > 1 m2, strykning utsida	133,0 st
24331	Aluminiumfönster 2-luft, justering	17,0 st
24336	Aluminiumfönster 2-luft, strykning utsida	33,0 st
24341	Aluminiumfönster flerluft, justering	63,0 st
24343	Aluminiumfönster flerluft, byte trä/aluminium (2+1)	2,0 st
24356	Fönsterdörrar aluminium, strykning utsida	27,0 st
24361	Fönsterdörr aluminium dubbel, justering	3,0 st
24366	Fönsterdörr aluminium dubbel, strykning utsida	2,0 st

**25 Dörrar entreparti/portar**

25116	Dörrar trä, 2 ggr strykning utsida	11,0 st
25141	Dörrar aluminium, komplett byte	2,0 st
25216	Dörrar trä med glasruta, 2 ggr strykning utsida	1,0 st
25716	Entréparti trä, 2 ggr strykning utsida	2,0 st

**Mängdförteckning**

OLLEP - 2010-12-20 13:55:22

Kostnadsfaktor: 1,35 inkl moms och byggherrekostnader

Gruppering: Byggdel  
Utskriftsnivå: Förening

Åtgärd	Mängd
25741 Entréparti aluminium, komplett byte ca 4.5 m2	4,0 st
<b>26 Yttertak</b>	
26253 Takplåt galv/lack profilerad, byte 100 % av ytan	65,0 m <sup>2</sup>
26261 Takplåt galv/lack bandtäckt, byte 5 % av bruttoyta	310,0 m <sup>2</sup>
26263 Takplåt galv/lack bandtäckt, byte 100 % av ytan	400,0 m <sup>2</sup>
26266 Takplåt galv/lack bandtäckt, 2 ggr strykning	733,0 m <sup>2</sup>
26312 Takpapp 1-lag, byte SEP 5500	325,0 m <sup>2</sup>
26811 Fotrännor, byte galv	20,0 m
26816 Fotrännor, 2 ggr strykning	20,0 m
26913 Skyddstäckning grus/singel, återställning bef. material	770,0 m <sup>2</sup>
26921 Takterass, byte komplett	770,0 m <sup>2</sup>
26941 Högtryckstvätt, plåttak	710,0 m <sup>2</sup>
<b>27 Enheter på tak</b>	
27016 Takdetaljer samtliga, måln. normal omf. ca 15 %	1 035,0 m <sup>2</sup>
27231 Ljuskupol, byte 1 m x 1 m	8,0 st
<b>29 Utvändigt övrigt</b>	
29113 Fasadställningar, skylift, höjd > 12 m	90,0 m <sup>2</sup>
29114 Fasadställningar, målarställning	1 120,0 m <sup>2</sup>
<b>30 Invändigt</b>	
30125 Rum h < 2.75 m yta 10-20 m2, helmålning	10,5 m <sup>2</sup>
30146 Rum h < 2.75 m yta > 40 m2, målning exkl.tak	50,0 m <sup>2</sup>
30455 Källare, helmålning	149,0 m <sup>2</sup>
30475 Enkla utrymmen < 10 m2, helmålning	27,5 m <sup>2</sup>
30485 Enkla utrymmen > 10 m2, helmålning	68,5 m <sup>2</sup>
30516 Entré/Trapphus > 20 m2, målning exkl.tak	26,0 m <sup>2</sup>
30535 Trapphus h < 2.7 m, helmålning	338,0 m <sup>2</sup>
30615 Våtrum yta 1-3 m2, helmålning	6,8 m <sup>2</sup>
<b>31 Golv</b>	
31252 Cementmosaikgolv, slipning	396,5 m <sup>2</sup>
31412 Plastgolv, byte 2.0 mm	36,5 m <sup>2</sup>
31422 Plastgolv med uppvikt sockel, byte 2.0 mm	14,8 m <sup>2</sup>
31613 Gummigolv, byte 1000 mm x 1000 mm	18,0 m <sup>2</sup>
<b>32 Väggar invändigt</b>	
32136 Målad väggyta 1 gg lackfärg, påbättring strykning	250,0 m <sup>2</sup>
<b>33 Tak invändigt</b>	
33135 Målad takyta 1 gg lackfärg, strykning	640,0 m <sup>2</sup>
33734 Undertak akustikplattor, byte 100% av ytan	76,0 m <sup>2</sup>
<b>35 Dörrar invändigt</b>	
35952 Låssystem, byte cylinder > 10 st	32,0 st
<b>52 Vatten och avlopp</b>	
52821 Tvättställ porslin, byte vitt 450 mm x 310 mm	3,0 st
52822 Tvättställ porslin, byte vitt 560 mm x 430 mm	1,0 st
52831 WC-stolar, byte vit	3,0 st
<b>56 Värmeanläggningar</b>	
56251 Värmeväxlare, byte < 150 kW	2,0 st
56383 Cirkulationspump värme, byte 1.00 kW	1,0 st
56852 Luftvärmare vattenburen, byte 60 cm x 60 cm	2,0 st
56874 Expansionskärl slutet, byte < 400 l inkl. kompressor	1,0 st
<b>57 Luftbehandling</b>	
57012 OVK- besiktning, F-system, lägenheter	3 368,0 m <sup>2</sup>
57271 Takfläktar, byte Ø 500 mm, 0.1 m3/s	1,0 st
57272 Takfläktar, byte Ø 600 mm, 0.3 m3/s	1,0 st
57273 Takfläktar, byte Ø 700 mm, 0.5 m3/s	1,0 st
57862 Axialfläktar, renovering Ø 1000	1,0 st
<b>60 EI</b>	
60121 Rum 10-20 m2, byte elinstallationer glödljus	10,5 m <sup>2</sup>

**Mängdförteckning**

OLLEP - 2010-12-20 13:55:22

Kostnadsfaktor: 1,35 inkl moms och byggherrekostnader

Gruppering: Bygghedel  
Utskriftsnivå: Förening

Åtgärd	Mängd
60471 Enkla utrymmen < 10 m2, byte elinstallationer glödljus	8,3 m <sup>2</sup>
60472 Enkla utrymmen < 10 m2, byte elinstallationer lysrör	103,5 m <sup>2</sup>
60482 Enkla utrymmen > 10 m2, byte elinstallationer lysrör	135,0 m <sup>2</sup>
60512 Entré/Trapphus > 20 m2, byte elinstallationer lysrör	26,0 m <sup>2</sup>
60532 Trapphus h < 2.7 m, byte elinstallationer lysrör	160,0 m <sup>2</sup>
60533 Trapphus h < 2.7 m, byte elinstall. kompaktlysör	178,0 m <sup>2</sup>
60611 Våtrum 1-3 m2, byte elinstallationer glödljus	5,0 m <sup>2</sup>
60652 Våtrum > 20 m2, byte elinstallationer lysrör	50,0 m <sup>2</sup>
<b>63 Belysning</b>	
63732 Lysrörsarmatur våta utrymmen, byte 2x36 W	25,0 st
63776 Exteriörbelysning på stolpe, byte halogen, 125 W	9,0 st
63781 Exteriörbelysning på vägg/tak, byte PL 9 W	11,0 st
63785 Exteriörbelysning på vägg/tak, byte Hg 125 W	13,0 st
<b>71 Hissar</b>	
71112 Hisskorgar, byte inredning, personhiss	3,0 st
71311 Hiss styrsystem, byte apparatställ	3,0 st
71412 Hissmaskin, byte hiss 500-1000 kg	3,0 st
<b>83 Styrssystem</b>	
83212 Styr- och reglerenhet, byte vattenb.värme, stor fast	1,0 st
83213 Styr- och reglerenhet, byte tappvarmvatten	1,0 st
<b>93 Soporutrustning</b>	
93112 Sopsäcksväxlare, byte 4 säcks inkl. komprimator	2,0 st
93116 Sopsäcksväxlare, byte 10 säcks inkl. komprimator	2,0 st
<b>94 Tvätt</b>	
94112 Tvättmaskiner, byte 4.5-5,5 kg	4,0 st
94115 Tvättmaskiner, byte 10,5-16,5 kg	1,0 st
94132 Centrifuger, byte 8 kg	1,0 st
94143 Mangel, byte golvplacerad kallmangel	1,0 st
94144 Mangel, byte golvplacerad varmmangel	1,0 st
94218 Torktumlare, byte 7,5-12,5 kg	2,0 st
94234 Torkskåp, byte 6,5-8,5 kg	2,0 st

**Besiktningssrapport**

OLLEP - 2010-12-20 13:55:23

Urval: Företag.Företag = 1  
Förening.Förening = 487

Kostnadsfaktor: 1,35 inkl moms och byggherrekostnader

Kostnadsläge 1002

Åtgärd	Mängd	Nästa år	Intervall,	Föreg. år	Kostnad
--------	-------	----------	------------	-----------	---------

*Företag*

1 - UBC

*Förening*

487 - BRF S:T GÖRAN KNOPPEN 23

**Markyta: MARK -**

12344	Betongplattor, justering 5 % av bruttoytan	210,0 m <sup>2</sup>	2012	20		10 988
12374	Betongmarksten, justering 5 % av bruttoytan	200,0 m <sup>2</sup>	2012	20		19 003
13103	Lekutrustning sammansatt, byte bostadsområden	75,0 m <sup>2</sup>	2012	15		55 769
13211	Formbar leksand, byte < 5 cm	5,0 m <sup>2</sup>	2011	2		516
13222	Strid sand, byte 5-15 cm	90,0 m <sup>2</sup>	2011	6		8 427
16413	Belysningsstolpar, byte stolpe h=3-6 m	9,0 st	2032	50	1982	77 952
16593	Diverse markutrustning, byte cykelställ	4,0 m	2032	50	1982	3 580
26913	Skyddstäckning grus/singel, återställning bef. material	770,0 m <sup>2</sup>	2032	50	1982	51 954
26921	Takterass, byte komplett	770,0 m <sup>2</sup>	2032	50	1982	1 993 345
63776	Exteriörbelysning på stolpe, byte halogen, 125 W	9,0 st	2011	25	1982	77 456

**System: HISS -**

71112	Hisskorgar, byte inredning, personhiss HUS C	1,0 st	2050	40	2010	47 644
71112	Hisskorgar, byte inredning, personhiss	2,0 st	2050	40	2010	95 288
71311	Hiss styrsystem, byte apparatställ	1,0 st	2011	25	1982	135 084
71311	Hiss styrsystem, byte apparatställ HUS B	1,0 st	2022	25	1997	135 084
71311	Hiss styrsystem, byte apparatställ HUS C	1,0 st	2035	25	2010	135 084
71412	Hissmaskin, byte hiss 500-1000 kg HUS C	1,0 st	2050	40	2010	166 617
71412	Hissmaskin, byte hiss 500-1000 kg	2,0 st	2022	40	1982	333 234
35952	Låssystem, byte cylinder > 10 st SKALLÅS	12,0 st	2030	25	2005	11 402
35952	Låssystem, byte cylinder > 10 st ÖVRIGA	20,0 st	2030	25	2005	19 003
57012	OVK- besiktning, F-system, lägenheter	3 368,0 m <sup>2</sup>	2016	6	2010	18 551

**Besiktningssrapport**

OLLEP - 2010-12-20 13:55:23

Kostnadsfaktor: 1,35 inkl moms och byggherrekostnader

Kostnadsläge 1002

Åtgärd	Mängd	Nästa år	Intervall,	Föreg. år	Kostnad
Förening	Byggnad				
<b>487 - BRF S:T GÖRAN KNOPPEN 23</b>	<b>HUS A - ARBETARGATAN 24 A</b>				
<b>Byggnadsdel: F1 - FASAD MOT VÄSTER</b>					
16324 Grindar, byte smidesgrind ca 5 m2 BYTE GRINDAR MOT GATA	2,0 st	2058	50	2008	68 299
21321 Tegelfogar, omfogning 5 % av ytan	240,0 m <sup>2</sup>	2015	30	1982	32 718
21617 Betongfasad, 2 ggr strykning silikatfärg	17,0 m <sup>2</sup>	2012	30		2 130
21921 Fasadtvätt, putsfasad	17,0 m <sup>2</sup>	2012	30	1982	1 170
21943 Mjukfogar, byte dilfogar	40,0 m	2015	30	1982	10 300
22211 Stuprör, byte galv/lack	40,0 m	2015	30	1982	20 930
22221 Hängrännor, byte galv/lack	18,0 m	2015	30	1982	8 179
22425 Taksprång 0.35-0.70 m, 1 gg strykning	18,0 m	2015	30	1982	1 661
24326 Aluminiumfönster 1-luft > 1 m2, strykning utsida	36,0 st	2027	45	1982	35 196
24336 Aluminiumfönster 2-luft, strykning utsida	23,0 st	2027	45	1982	28 821
25141 Dörrar aluminium, komplett byte	2,0 st	2043	35	2008	32 497
29113 Fasadställningar, skylift, höjd > 12 m TILL FASADARBETEN	20,0 m <sup>2</sup>	2015	30	1982	6 750
63781 Exteriörbelysning på vägg/tak, byte PL 9 W	1,0 st	2012	30	1982	1 336
<b>Byggnadsdel: F2 - FASAD MOT ÖSTER</b>					
21321 Tegelfogar, omfogning 5 % av ytan	250,0 m <sup>2</sup>	2015	30	1982	34 081
21943 Mjukfogar, byte dilfogar	150,0 m	2015	30	1982	38 625
22132 Sockel plåt, byte h < 0.5 m 5 %	12,0 m	2015	30	1982	628
22211 Stuprör, byte galv/lack	43,0 m	2015	30	1982	22 500
22221 Hängrännor, byte galv/lack	18,0 m	2015	30	1982	8 179
22425 Taksprång 0.35-0.70 m, 1 gg strykning	18,0 m	2015	30	1982	1 661
23211 Balkongplatta betong, lagning nos	33,0 m	2027	45	1982	66 798
23321 Balkongräcken aluminium, byte med aluminiumfront	39,0 m	2027	45	1982	98 276
24326 Aluminiumfönster 1-luft > 1 m2, strykning utsida	31,0 st	2027	45	1982	30 308
24336 Aluminiumfönster 2-luft, strykning utsida	2,0 st	2027	45	1982	2 506
24356 Fönsterdörrar aluminium, strykning utsida	13,0 st	2027	45	1982	8 413
24366 Fönsterdörr aluminium dubbel, strykning utsida	2,0 st	2027	45	1982	1 735
25741 Entréparti aluminium, komplett byte ca 4.5 m2	1,0 st	2043	35	2008	57 146
29113 Fasadställningar, skylift, höjd > 12 m TILL FASADARBETEN	20,0 m <sup>2</sup>	2015	30	1982	6 750
<b>Byggnadsdel: F3 - FASAD PORTIKFASAD</b>					
21321 Tegelfogar, omfogning 5 % av ytan	40,0 m <sup>2</sup>	2015	30	1982	5 453
21617 Betongfasad, 2 ggr strykning silikatfärg	24,0 m <sup>2</sup>	2012	30		3 007
21921 Fasadtvätt, putsfasad	24,0 m <sup>2</sup>	2012	30	1982	1 652
22132 Sockel plåt, byte h < 0.5 m 5 %	27,0 m	2015	30	1982	1 413
22915 Undertak träpanel, 1 gg strykning	11,0 m <sup>2</sup>	2015	30	1982	969
24356 Fönsterdörrar aluminium, strykning utsida	1,0 st	2027	45	1982	647
25741 Entréparti aluminium, komplett byte ca 4.5 m2	2,0 st	2043	35	2008	114 291
26253 Takplåt galv/lack profilerad, byte 100 % av ytan	65,0 m <sup>2</sup>	2027	45	1982	25 956
63781 Exteriörbelysning på vägg/tak, byte PL 9 W	2,0 st	2012	30	1982	2 671
63785 Exteriörbelysning på vägg/tak, byte Hg 125 W	6,0 st	2012	30	1982	12 971
<b>Byggnadsdel: TAK - YTTERTAK</b>					
26261 Takplåt galv/lack bandtäckt, byte 5 % av bruttoytan	310,0 m <sup>2</sup>	2020	30		37 565
26266 Takplåt galv/lack bandtäckt, 2 ggr strykning	310,0 m <sup>2</sup>	2020	15		45 248
26941 Högtryckstvätt, plåttak	310,0 m <sup>2</sup>	2020	15		43 114
27016 Takdetaljer samtliga, måln. normal omf. ca 15 %	310,0 m <sup>2</sup>	2020	15		5 549
<b>Underhållsenhet: GEM - GEMENSAMMA UTRYMMEN</b>					
<b>Rum: 001 - Förrådgång</b>		<b>NTA:</b>	<b>22,0 m<sup>2</sup></b>		
30455 Källare, helmålning	22,0 m <sup>2</sup>	2012	30	1982	6 362
60472 Enkla utrymmen < 10 m2, byte elinstallationer lysrör	22,0 m <sup>2</sup>	2012	30	1982	14 541
<b>Rum: 002 - Elcentral</b>		<b>NTA:</b>	<b>6,5 m<sup>2</sup></b>		
30455 Källare, helmålning	6,5 m <sup>2</sup>	2012	30	1982	1 880
60472 Enkla utrymmen < 10 m2, byte elinstallationer lysrör	6,5 m <sup>2</sup>	2012	30	1982	4 296
<b>Rum: 003:1 - Personal</b>		<b>NTA:</b>	<b>12,5 m<sup>2</sup></b>		



**Besiktningssrapport**

OLLEP - 2010-12-20 13:55:23

Kostnadsfaktor: 1,35 inkl moms och byggherrekostnader

Kostnadsläge 1002

Åtgärd	Mängd	Nästa år	Intervall	Föreg. år	Kostnad
<i>Förening</i>	<i>Byggnad</i>				
<b>487 - BRF S:T GÖRAN KNOPPEN 23</b>	<b>HUS A - ARBETARGATAN 24 A</b>				
<b>Underhållsenhet: GEM - GEMENSAMMA UTRYMMEN</b>					
<b>Rum: 003:1 - Personal</b>		<b>NTA:</b>	<b>12,5 m<sup>2</sup></b>		
30485 Enkla utrymmen > 10 m2, helmålning	12,5 m <sup>2</sup>	2026	20	2006	3 787
31412 Plastgolv, byte 2.0 mm	12,5 m <sup>2</sup>	2012	30	1982	6 369
52822 Tvättställ porslin, byte vitt 560 mm x 430 mm	1,0 st	2022	40	1982	4 778
60482 Enkla utrymmen > 10 m2, byte elinstallationer lysrör	12,5 m <sup>2</sup>	2012	30	1982	5 164
<b>Rum: 003:2 - WC</b>		<b>NTA:</b>	<b>1,5 m<sup>2</sup></b>		
30475 Enkla utrymmen < 10 m2, helmålning	1,5 m <sup>2</sup>	2026	20	2006	785
31412 Plastgolv, byte 2.0 mm	1,5 m <sup>2</sup>	2012	30	1982	764
52821 Tvättställ porslin, byte vitt 450 mm x 310 mm	1,0 st	2022	40	1982	4 572
52831 WC-stolar, byte vit	1,0 st	2012	30	1982	7 147
60471 Enkla utrymmen < 10 m2, byte elinstallationer glödljus	1,5 m <sup>2</sup>	2022	40	1982	558
<b>Rum: 003:3 - Dusch</b>		<b>NTA:</b>	<b>1,8 m<sup>2</sup></b>		
30615 Våtrum yta 1-3 m2, helmålning	1,8 m <sup>2</sup>	2026	20	2006	3 222
31422 Plastgolv med uppvikt sockel, byte 2.0 mm	1,8 m <sup>2</sup>	2012	30	1982	1 289
60471 Enkla utrymmen < 10 m2, byte elinstallationer glödljus	1,8 m <sup>2</sup>	2022	40	1982	669
<b>Rum: 004 - Undercentral</b>		<b>NTA:</b>	<b>13,0 m<sup>2</sup></b>		
30455 Källare, helmålning	13,0 m <sup>2</sup>	2022	40	1982	3 759
56251 Värmeväxlare, byte < 150 kW VVX-VS	1,0 st	2027	20	2007	38 143
56251 Värmeväxlare, byte < 150 kW VVX-VV	1,0 st	2027	20	2007	38 143
56383 Cirkulationspump värme, byte 1.00 kW P1	1,0 st	2027	20	2007	37 454
56874 Expansionskärl slutet, byte < 400 l inkl. kompressor	1,0 st	2037	30	2007	81 794
60482 Enkla utrymmen > 10 m2, byte elinstallationer lysrör	13,0 m <sup>2</sup>	2012	30	1982	5 370
83212 Styr- och reglerenhet, byte vattenb.värme, stor fast	1,0 st	2027	20	2007	10 603
83213 Styr- och reglerenhet, byte tappvarmvatten	1,0 st	2027	20	2007	10 603
<b>Rum: 005 - Garage</b>		<b>NTA:</b>	<b>640,0 m<sup>2</sup></b>		
12164 Linjemarkering, parkeringsplatser	25,0 st	2015	20		8 606
32136 Målad väggyta 1 gg lackfärg, påbättring strykning	250,0 m <sup>2</sup>	2020	20		20 655
33135 Målad takyta 1 gg lackfärg, strykning	640,0 m <sup>2</sup>	2030	30		37 014
56852 Luftvärmare vattenburen, byte 60 cm x 60 cm	2,0 st	2022	40	1982	31 396
63732 Lysrörsarmatur våta utrymmen, byte 2x36 W	25,0 st	2025	25		74 702
<b>Rum: 006 - WC</b>		<b>NTA:</b>	<b>3,5 m<sup>2</sup></b>		
30615 Våtrum yta 1-3 m2, helmålning	3,5 m <sup>2</sup>	2012	30	1982	6 265
31422 Plastgolv med uppvikt sockel, byte 2.0 mm	3,5 m <sup>2</sup>	2012	30	1982	2 506
52821 Tvättställ porslin, byte vitt 450 mm x 310 mm	1,0 st	2022	40	1982	4 572
52831 WC-stolar, byte vit	1,0 st	2012	30	1982	7 147
60611 Våtrum 1-3 m2, byte elinstallationer glödljus	3,5 m <sup>2</sup>	2022	40	1982	1 446
<b>Rum: 101 - Soprum</b>		<b>NTA:</b>	<b>29,0 m<sup>2</sup></b>		
30485 Enkla utrymmen > 10 m2, helmålning	29,0 m <sup>2</sup>	2012	30	1982	8 785
60482 Enkla utrymmen > 10 m2, byte elinstallationer lysrör	29,0 m <sup>2</sup>	2025	25	2000	11 980
93112 Sopsäcksväxlare, byte 4 säcks inkl. komprimator	1,0 st	2012	30	1982	83 584
93116 Sopsäcksväxlare, byte 10 säcks inkl. komprimator	1,0 st	2012	30	1982	100 246
<b>Rum: 102 - Soprum</b>		<b>NTA:</b>	<b>9,0 m<sup>2</sup></b>		
30485 Enkla utrymmen > 10 m2, helmålning	9,0 m <sup>2</sup>	2012	30	1982	2 726
60482 Enkla utrymmen > 10 m2, byte elinstallationer lysrör	9,0 m <sup>2</sup>	2025	25	2000	3 718
93112 Sopsäcksväxlare, byte 4 säcks inkl. komprimator	1,0 st	2012	30	1982	83 584
93116 Sopsäcksväxlare, byte 10 säcks inkl. komprimator	1,0 st	2012	30	1982	100 246
<b>Rum: 701 - Hissmaskinrum</b>		<b>NTA:</b>	<b>5,5 m<sup>2</sup></b>		
30475 Enkla utrymmen < 10 m2, helmålning	5,5 m <sup>2</sup>	2034	30	2004	2 878
60472 Enkla utrymmen < 10 m2, byte elinstallationer lysrör	5,5 m <sup>2</sup>	2034	30	2004	3 635
<b>Rum: TR24A - Trh Arbetargatan 24A</b>		<b>NTA:</b>	<b>100,0 m<sup>2</sup></b>		
30535 Trapphus h < 2.7 m, helmålning	100,0 m <sup>2</sup>	2024	20	2004	104 652
31252 Cementmosaikgolv, slipning	82,0 m <sup>2</sup>	2024	40	0	46 295
31613 Gummigolv, byte 1000 mm x 1000 mm	18,0 m <sup>2</sup>	2012	30	1982	21 068

**Besiktningrapport**

OLLEP - 2010-12-20 13:55:23

Kostnadsfaktor: 1,35 inkl moms och byggherrekostnader

Kostnadsläge 1002

Åtgärd	Mängd	Nästa år	Intervall	Föreg. år	Kostnad
<i>Förening</i>					
<i>Byggnad</i>					
487 - BRF S:T GÖRAN KNOPPEN 23					
Underhållsenhet: GEM - GEMENSAMMA UTRYMMEN					
Rum: TR24A - Trh Arbetargatan 24A					
60533 Trapphus h < 2.7 m, byte elinstall. kompaktlysrör	100,0 m <sup>2</sup>	2012	30	1982	55 080

## Besiktningrapport

OLLEP - 2010-12-20 13:55:23

Kostnadsfaktor: 1,35 inkl moms och byggherrekostnader

Kostnadsläge 1002

Åtgärd	Mängd	Nästa år	Intervall,	Föreg. år	Kostnad
<i>Förening</i>	<i>Byggnad</i>				
<b>487 - BRF S:T GÖRAN KNOPPEN 23</b>	<b>HUS B - ARBETARGATAN 24 B</b>				
<b>Underhållsenhet: GEM - GEMENSAMMA UTRYMMEN</b>					
<b>Rum: 001 - Sluss</b>		<b>NTA:</b>	<b>3,0 m<sup>2</sup></b>		
30475 Enkla utrymmen < 10 m2, helmålning	3,0 m <sup>2</sup>	2012	25	1982	1 570
60472 Enkla utrymmen < 10 m2, byte elinstallationer lysrör	3,0 m <sup>2</sup>	2012	25	1982	1 983
<b>Rum: 002 - Källargång</b>		<b>NTA:</b>	<b>18,0 m<sup>2</sup></b>		
30485 Enkla utrymmen > 10 m2, helmålning	18,0 m <sup>2</sup>	2024	20	2004	5 453
60482 Enkla utrymmen > 10 m2, byte elinstallationer lysrör	18,0 m <sup>2</sup>	2012	30	1982	7 436
<b>Rum: 003 - Förrådsgång</b>		<b>NTA:</b>	<b>22,5 m<sup>2</sup></b>		
30455 Källare, helmålning	22,5 m <sup>2</sup>	2015	30	1982	6 506
60482 Enkla utrymmen > 10 m2, byte elinstallationer lysrör	22,5 m <sup>2</sup>	2015	30	1982	9 295
<b>Rum: 004:1 - Uppehållsrum</b>		<b>NTA:</b>	<b>12,5 m<sup>2</sup></b>		
30475 Enkla utrymmen < 10 m2, helmålning	12,5 m <sup>2</sup>	2024	20	2004	6 541
31252 Cementmosaikgolv, slipning	12,5 m <sup>2</sup>	2022	40	1982	7 057
60472 Enkla utrymmen < 10 m2, byte elinstallationer lysrör	12,5 m <sup>2</sup>	2012	30	1982	8 262
<b>Rum: 004:2 - Tvättstuga</b>		<b>NTA:</b>	<b>50,0 m<sup>2</sup></b>		
30146 Rum h < 2.75 m yta > 40 m2, målning exkl.tak	50,0 m <sup>2</sup>	2018	20	1998	15 147
31252 Cementmosaikgolv, slipning	50,0 m <sup>2</sup>	2022	40	1982	28 229
33734 Undertak akustikplattor, byte 100% av ytan	50,0 m <sup>2</sup>	2018	40		26 852
60652 Våtrum > 20 m2, byte elinstallationer lysrör	50,0 m <sup>2</sup>	2029	25	2004	26 852
94112 Tvättmaskiner, byte 4,5-5,5 kg	4,0 st	2025	15	2010	127 235
94115 Tvättmaskiner, byte 10,5-16,5 kg	1,0 st	2013	15	1998	68 712
94132 Centrifuger, byte 8 kg	1,0 st	2013	15	1998	24 924
94143 Mangel, byte golvplacerad kallmangel	1,0 st	2030	20	2010	18 865
94144 Mangel, byte golvplacerad varmmangel	1,0 st	2013	15	1998	21 206
94218 Torktumlare, byte 7,5-12,5 kg	2,0 st	2025	15	2010	92 534
94234 Torkskåp, byte 6,5-8,5 kg	2,0 st	2025	15	2010	41 585
<b>Rum: 005 - WC</b>		<b>NTA:</b>	<b>1,5 m<sup>2</sup></b>		
30615 Våtrum yta 1-3 m2, helmålning	1,5 m <sup>2</sup>	2012	30	1982	2 685
31422 Plastgolv med uppvikt sockel, byte 2.0 mm	1,5 m <sup>2</sup>	2012	30	1982	1 074
52821 Tvättställ porslin, byte vitt 450 mm x 310 mm	1,0 st	2022	40	1982	4 572
52831 WC-stolar, byte vit	1,0 st	2012	30	1982	7 147
60611 Våtrum 1-3 m2, byte elinstallationer glödljus	1,5 m <sup>2</sup>	2022	40	1982	620
<b>Rum: 006 - Barnvagnsrum</b>		<b>NTA:</b>	<b>6,0 m<sup>2</sup></b>		
30455 Källare, helmålning	6,0 m <sup>2</sup>	2012	30	1982	1 735
60472 Enkla utrymmen < 10 m2, byte elinstallationer lysrör	6,0 m <sup>2</sup>	2012	30	1982	3 966
<b>Rum: 007 - Elcentral</b>		<b>NTA:</b>	<b>4,5 m<sup>2</sup></b>		
30455 Källare, helmålning	4,5 m <sup>2</sup>	2015	30	1982	1 301
60472 Enkla utrymmen < 10 m2, byte elinstallationer lysrör	4,5 m <sup>2</sup>	2015	30	1982	2 974
<b>Rum: 101 - Styrelser</b>		<b>NTA:</b>	<b>10,5 m<sup>2</sup></b>		
30125 Rum h < 2.75 m yta 10-20 m2, helmålning	10,5 m <sup>2</sup>	2012	25		6 651
31412 Plastgolv, byte 2.0 mm	10,5 m <sup>2</sup>	2012	25	0	5 350
60121 Rum 10-20 m2, byte elinstallationer glödljus	10,5 m <sup>2</sup>	2012	25		3 759
<b>Rum: 401 - Hissmaskinrum</b>		<b>NTA:</b>	<b>5,0 m<sup>2</sup></b>		
30475 Enkla utrymmen < 10 m2, helmålning	5,0 m <sup>2</sup>	2015	30	1982	2 616
LINHISS 82					
60472 Enkla utrymmen < 10 m2, byte elinstallationer lysrör	5,0 m <sup>2</sup>	2015	30	1982	3 305
STYR 97					
<b>Rum: 402 - Fläktrum</b>		<b>NTA:</b>	<b>8,0 m<sup>2</sup></b>		
30455 Källare, helmålning	8,0 m <sup>2</sup>	2015	30	1982	2 313
31422 Plastgolv med uppvikt sockel, byte 2.0 mm	8,0 m <sup>2</sup>	2015	30	1982	5 728
57862 Axialfläktar, renovering Ø 1000	1,0 st	2024	15	2009	20 655
60472 Enkla utrymmen < 10 m2, byte elinstallationer lysrör	8,0 m <sup>2</sup>	2015	30	1982	5 288
<b>Rum: TR22B - Trh Arbetargatan 22B</b>		<b>NTA:</b>	<b>78,0 m<sup>2</sup></b>		
30535 Trapphus h < 2.7 m, helmålning	78,0 m <sup>2</sup>	2024	20	2004	81 629
31252 Cementmosaikgolv, slipning	66,0 m <sup>2</sup>	2024	40	0	37 262
31412 Plastgolv, byte 2.0 mm	12,0 m <sup>2</sup>	2020	25		6 114
60533 Trapphus h < 2.7 m, byte elinstall. kompaktlysrör	78,0 m <sup>2</sup>	2012	30	1982	42 962

## Besiktningrapport

OLLEP - 2010-12-20 13:55:23

Kostnadsfaktor: 1,35 inkl moms och byggherrekostnader

Kostnadsläge 1002

Åtgärd	Mängd	Nästa år	Intervall,	Föreg. år	Kostnad
Förening	Byggnad				
487 - BRF S:T GÖRAN KNOPPEN 23	HUS B - ARBETARGATAN 24 B				
<b>Byggnadsdel: F1 - FASAD MOT VÄSTER</b>					
21221 Aluminiumplåt profilerad, byte 5 % av ytan JUSTERING INFÄSTNINGAR	32,0 m <sup>2</sup>	2015	30	1982	3 657
21321 Tegelfogar, omfogning 5 % av ytan	315,0 m <sup>2</sup>	2015	30	1982	42 942
21943 Mjukfogar, byte dilfogar	65,0 m	2015	30	1982	16 737
23211 Balkongplatta betong, lagning nos	33,0 m	2027	45	1982	66 798
23216 Balkongplatta betong, målning 2 ggr, undersida	75,0 m <sup>2</sup>	2015	30	1982	18 693
23321 Balkongräcken aluminium, byte med aluminiumfront	35,0 m	2027	45	1982	88 197
24141 Träfönster 2-glas flerluft, byte komplett	2,0 st	2017	35	1982	21 288
24326 Aluminiumfönster 1-luft > 1 m <sup>2</sup> , strykning utsida	15,0 st	2027	45	1982	14 665
24336 Aluminiumfönster 2-luft, strykning utsida	8,0 st	2027	45	1982	10 025
24356 Fönsterdörrar aluminium, strykning utsida	1,0 st	2027	45	1982	647
25116 Dörrar trä, 2 ggr strykning utsida	11,0 st	2011	10	0	6 968
25741 Entréparti aluminium, komplett byte ca 4.5 m <sup>2</sup>	1,0 st	2036	30	2006	57 146
26266 Takplåt galv/lack bandtäckt, 2 ggr strykning ÖVER LOFTGÅNG	6,0 m <sup>2</sup>	2015	15	0	876
29113 Fasadställningar, skylift, höjd > 12 m TILL FASADARBETE	20,0 m <sup>2</sup>	2015	30	1982	6 750
63781 Exteriörbelysning på vägg/tak, byte PL 9 W	8,0 st	2012	30	1982	10 686
63785 Exteriörbelysning på vägg/tak, byte Hg 125 W	2,0 st	2012	30	1982	4 324
<b>Byggnadsdel: F2 - FASAD MOT ÖSTER</b>					
21221 Aluminiumplåt profilerad, byte 5 % av ytan JUSTERING INFÄSTNINGAR	32,0 m <sup>2</sup>	2015	30	1982	3 657
21321 Tegelfogar, omfogning 5 % av ytan	260,0 m <sup>2</sup>	2015	30	1982	35 444
21511 Slätputs, omputsning 10 % av ytan	50,0 m <sup>2</sup>	2015	30	1982	6 128
21517 Slätputs, 2 ggr strykning silikatfärg	50,0 m <sup>2</sup>	2015	30		7 574
21921 Fasadvätt, putsfasad	50,0 m <sup>2</sup>	2015	30	1982	3 443
21943 Mjukfogar, byte dilfogar	100,0 m	2015	30	1982	25 750
23211 Balkongplatta betong, lagning nos	43,0 m	2027	45	1982	87 040
23321 Balkongräcken aluminium, byte med aluminiumfront	47,0 m	2027	45	1982	118 436
24326 Aluminiumfönster 1-luft > 1 m <sup>2</sup> , strykning utsida	43,0 st	2027	45	1982	42 040
24356 Fönsterdörrar aluminium, strykning utsida	12,0 st	2027	45	1982	7 766
26266 Takplåt galv/lack bandtäckt, 2 ggr strykning ÖVER LOFTGÅNG	17,0 m <sup>2</sup>	2015	15		2 481
29113 Fasadställningar, skylift, höjd > 12 m TILL FASADARBETE	20,0 m <sup>2</sup>	2015	30	1982	6 750
63785 Exteriörbelysning på vägg/tak, byte Hg 125 W	1,0 st	2012	30	1982	2 162
<b>Byggnadsdel: F3 - FASAD MOT SÖDER</b>					
21221 Aluminiumplåt profilerad, byte 5 % av ytan JUSTERING INFÄSTNINGAR	11,0 m <sup>2</sup>	2015	30	1982	1 257
21321 Tegelfogar, omfogning 5 % av ytan	130,0 m <sup>2</sup>	2015	30	1982	17 722
21511 Slätputs, omputsning 10 % av ytan	8,0 m <sup>2</sup>	2015	30	1982	980
21517 Slätputs, 2 ggr strykning silikatfärg	8,0 m <sup>2</sup>	2015	30	1982	1 212
21921 Fasadvätt, putsfasad	8,0 m <sup>2</sup>	2015	30	1982	551
24326 Aluminiumfönster 1-luft > 1 m <sup>2</sup> , strykning utsida	8,0 st	2027	45	1982	7 821
29113 Fasadställningar, skylift, höjd > 12 m TILL FASADARBETE	10,0 m <sup>2</sup>	2015	30	1982	3 375
63785 Exteriörbelysning på vägg/tak, byte Hg 125 W	1,0 st	2012	30	1982	2 162
<b>Byggnadsdel: TAK - YTTERTAK</b>					
21223 Aluminiumplåt profilerad, byte 100 % av ytan	70,0 m <sup>2</sup>	2015	50		45 303
26312 Takpapp 1-lag, byte SEP 5500	325,0 m <sup>2</sup>	2025	25	2000	72 499
27016 Takdetaljer samtliga, måln. normal omf. ca 15 %	325,0 m <sup>2</sup>	2015	15	2000	5 818
27231 Ljuskupol, byte 1 m x 1 m	7,0 st	2025	50		110 849
57273 Takfläktar, byte Ø 700 mm, 0.5 m <sup>3</sup> /s	1,0 st	2011	25		11 581
<b>Underhållsenhet: GEM - GEMENSAMMA UTRYMMEN</b>					
Rum: 001 - Sluss		NTA:	3,0 m <sup>2</sup>		

## Besiktningrapport

OLLEP - 2010-12-20 13:55:23

Kostnadsfaktor: 1,35 inkl moms och byggherrekostnader

Kostnadsläge 1002

Åtgärd	Mängd	Nästa år	Intervall,	Föreg. år	Kostnad
Förening	Byggnad				
487 - BRF S:T GÖRAN KNOPPEN 23	HUS C - ARBETARGATAN 22				
<b>Byggnadsdel: F1 - FASAD MOT VÄSTER</b>					
21511 Slätputs, omputsning 10 % av ytan	260,0 m <sup>2</sup>	2015	30		31 864
21517 Slätputs, 2 ggr strykning silikatfärg	260,0 m <sup>2</sup>	2015	30		39 382
21921 Fasadtvätt, putsfasad	260,0 m <sup>2</sup>	2015	30		17 901
22211 Stuprör, byte galv/lack	40,0 m	2015	30		20 930
22221 Hängrännor, byte galv/lack	18,0 m	2015	30		8 179
22425 Taksprång 0.35-0.70 m, 1 gg strykning	18,0 m	2015	30		1 661
24266 Fönsterdörr trä 3-glas dubbel, strykning utsida	2,0 st	2018	8	2010	2 864
24288 Träfönster 3-glas fasta > 1 m <sup>2</sup> , strykning utsida	23,0 m	2018	8	2010	2 154
24331 Aluminiumfönster 2-luft, justering	5,0 st	2025	30		12 758
24341 Aluminiumfönster flerluft, justering	34,0 st	2025	30		106 488
25716 Entréparti trä, 2 ggr strykning utsida	1,0 st	2018	8	2010	1 818
29114 Fasadställningar, målarställning	350,0 m <sup>2</sup>	2015	30		51 030
63785 Exteriörbelysning på vägg/tak, byte Hg 125 W	1,0 st	2015	30		2 162
<b>Byggnadsdel: F2 - FASAD MOT NORR</b>					
21511 Slätputs, omputsning 10 % av ytan	150,0 m <sup>2</sup>	2015	30		18 383
21517 Slätputs, 2 ggr strykning silikatfärg	150,0 m <sup>2</sup>	2015	30		22 721
21921 Fasadtvätt, putsfasad	150,0 m <sup>2</sup>	2015	30		10 328
22132 Sockel plåt, byte h < 0.5 m 5 %	8,0 m	2015	30		419
22211 Stuprör, byte galv/lack	19,0 m	2015	30		9 942
24331 Aluminiumfönster 2-luft, justering	7,0 st	2025	30	0	17 861
25216 Dörrar trä med glasruta, 2 ggr strykning utsida	1,0 st	2009	10		702
29114 Fasadställningar, målarställning	165,0 m <sup>2</sup>	2009	30		24 057
63785 Exteriörbelysning på vägg/tak, byte Hg 125 W	1,0 st	2009	30		2 162
<b>Byggnadsdel: F3 - FASAD MOT ÖSTER</b>					
21511 Slätputs, omputsning 10 % av ytan	325,0 m <sup>2</sup>	2015	30		39 830
21517 Slätputs, 2 ggr strykning silikatfärg	325,0 m <sup>2</sup>	2015	30		49 228
21921 Fasadtvätt, putsfasad	325,0 m <sup>2</sup>	2015	30		22 376
21943 Mjukfogar, byte dilfogar	14,0 m	2015	30		3 605
22132 Sockel plåt, byte h < 0.5 m 5 %	14,0 m	2015	30		733
22211 Stuprör, byte galv/lack	55,0 m	2015	30		28 779
22231 Stuprörsanslutning, byte gjutjärn l < 1.5 m	3,0 st	2039	60		5 370
24311 Aluminiumfönster 1-luft < 1 m <sup>2</sup> , justering	1,0 st	2025	30		1 134
24321 Aluminiumfönster 1-luft > 1 m <sup>2</sup> , justering	6,0 st	2025	30		9 963
24341 Aluminiumfönster flerluft, justering	29,0 st	2025	30		90 828
24343 Aluminiumfönster flerluft, byte trä/aluminium (2+1)	2,0 st	2011	0	0	47 920
24361 Fönsterdörr aluminium dubbel, justering	3,0 st	2025	30		12 636
29114 Fasadställningar, målarställning	375,0 m <sup>2</sup>	2015	30		54 675
<b>Byggnadsdel: F4 - FASAD MOT SÖDER</b>					
21511 Slätputs, omputsning 10 % av ytan	220,0 m <sup>2</sup>	2015	30		26 962
21517 Slätputs, 2 ggr strykning silikatfärg	220,0 m <sup>2</sup>	2015	30		33 323
21921 Fasadtvätt, putsfasad	220,0 m <sup>2</sup>	2015	30		15 147
21943 Mjukfogar, byte dilfogar	11,0 m	2015	30		2 832
22132 Sockel plåt, byte h < 0.5 m 5 %	11,0 m	2015	30		576
22211 Stuprör, byte galv/lack	16,0 m	2015	30		8 372
22231 Stuprörsanslutning, byte gjutjärn l < 1.5 m	1,0 st	2039	60		1 790
24311 Aluminiumfönster 1-luft < 1 m <sup>2</sup> , justering	1,0 st	2025	30		1 134
24331 Aluminiumfönster 2-luft, justering	5,0 st	2025	30		12 758
25716 Entréparti trä, 2 ggr strykning utsida	1,0 st	2011	8	0	1 818
29114 Fasadställningar, målarställning	230,0 m <sup>2</sup>	2015	30		33 534
63785 Exteriörbelysning på vägg/tak, byte Hg 125 W	1,0 st	2015	30		2 162
<b>Byggnadsdel: TAK - YTTERTAK</b>					
26263 Takplåt galv/lack bandtäckt, byte 100 % av ytan	400,0 m <sup>2</sup>	2012	0		319 464
26266 Takplåt galv/lack bandtäckt, 2 ggr strykning	400,0 m <sup>2</sup>	2032	20		58 385
26811 Fotrännor, byte galv	20,0 m	2012	40		28 917
26816 Fotrännor, 2 ggr strykning	20,0 m	2032	20		5 233

**Besiktningssrapport**

OLLEP - 2010-12-20 13:55:23

Kostnadsfaktor: 1,35 inkl moms och byggherrekostnader

Kostnadsläge 1002

Åtgärd	Mängd	Nästa år	Intervall,	Föreg. år	Kostnad
<i>Förening</i>	<i>Byggnad</i>				
<b>487 - BRF S:T GÖRAN KNOPPEN 23</b>	<b>HUS C - ARBETARGATAN 22</b>				
<b>Byggnadsdel: TAK - YTTERTAK</b>					
26941 Högtryckstvätt, plåttak	400,0 m <sup>2</sup>	2032	20		55 631
27016 Takdetaljer samtliga, måln. normal omfattn. ca 15 %	400,0 m <sup>2</sup>	2032	20		7 160
27231 Ljuskupol, byte 1 m x 1 m	1,0 st	2032	30		15 836
57271 Takfläktar, byte Ø 500 mm, 0.1 m <sup>3</sup> /s	1,0 st	2028	25	2003	9 543
57272 Takfläktar, byte Ø 600 mm, 0.3 m <sup>3</sup> /s	1,0 st	2012	25		10 562
<b>Underhållsenhet: GEM - GEMENSAMMA UTRYMMEN</b>					
<b>Rum: 001 - Entréhall</b>			<b>NTA: 26,0 m<sup>2</sup></b>		
30516 Entré/Trapphus > 20 m <sup>2</sup> , målning exkl.tak	26,0 m <sup>2</sup>	2013	15		9 309
31252 Cementmosaikgolv, slipning	26,0 m <sup>2</sup>	2022	40	1982	14 679
33734 Undertak akustikplattor, byte 100% av ytan	26,0 m <sup>2</sup>	2022	40	1982	13 963
60512 Entré/Trapphus > 20 m <sup>2</sup> , byte elinstallationer lysrör	26,0 m <sup>2</sup>	2025	25	2000	27 568
<b>Rum: 002 - Förrådgångar</b>			<b>NTA: 24,0 m<sup>2</sup></b>		
30455 Källare, helmålning	24,0 m <sup>2</sup>	2012	30	1982	6 940
60472 Enkla utrymmen < 10 m <sup>2</sup> , byte elinstallationer lysrör	24,0 m <sup>2</sup>	2012	30	1982	15 863
<b>Rum: 003 - Fastighetsförråd</b>			<b>NTA: 4,0 m<sup>2</sup></b>		
30455 Källare, helmålning	4,0 m <sup>2</sup>	2012	30	1982	1 157
60482 Enkla utrymmen > 10 m <sup>2</sup> , byte elinstallationer lysrör	4,0 m <sup>2</sup>	2012	30	1982	1 652
<b>Rum: 004 - Cykelrum</b>			<b>NTA: 27,0 m<sup>2</sup></b>		
30455 Källare, helmålning	27,0 m <sup>2</sup>	2012	30	1982	7 808
60482 Enkla utrymmen > 10 m <sup>2</sup> , byte elinstallationer lysrör	27,0 m <sup>2</sup>	2012	30	1982	11 154
<b>Rum: 005 - Elcentral</b>			<b>NTA: 5,0 m<sup>2</sup></b>		
30455 Källare, helmålning	5,0 m <sup>2</sup>	2030	40	0	1 446
60471 Enkla utrymmen < 10 m <sup>2</sup> , byte elinstallationer glödljus	5,0 m <sup>2</sup>	2030	40	0	1 859
<b>Rum: 601 - Hissmaskinrum</b>			<b>NTA: 6,5 m<sup>2</sup></b>		
30455 Källare, helmålning	6,5 m <sup>2</sup>	2030	30	2000	1 880
60472 Enkla utrymmen < 10 m <sup>2</sup> , byte elinstallationer lysrör	6,5 m <sup>2</sup>	2030	30	2000	4 296
<b>Rum: TR22 - Trh Arbetargatan 22</b>			<b>NTA: 160,0 m<sup>2</sup></b>		
30535 Trapphus h < 2.7 m, helmålning	160,0 m <sup>2</sup>	2013	20		167 443
31252 Cementmosaikgolv, slipning	160,0 m <sup>2</sup>	2030	40	0	90 331
60532 Trapphus h < 2.7 m, byte elinstallationer lysrör	160,0 m <sup>2</sup>	2025	25	2000	134 395

# Underhållsplan 10 år, sammandrag

Startår: 2011  
 Antal år: 10  
 Utskriftsnivå: Förening  
 Gruppering: Sammandrag  
 Kostnadsfaktor: 1,35 inkl moms och byggherrekostnader  
 Förening

Kostnadsläge 1002

11 12 13 14 15 16 17 18 19 20

Kr/år/UBA

290 1 153 292 1 063 19 30 49 3 158

Evig

85,10

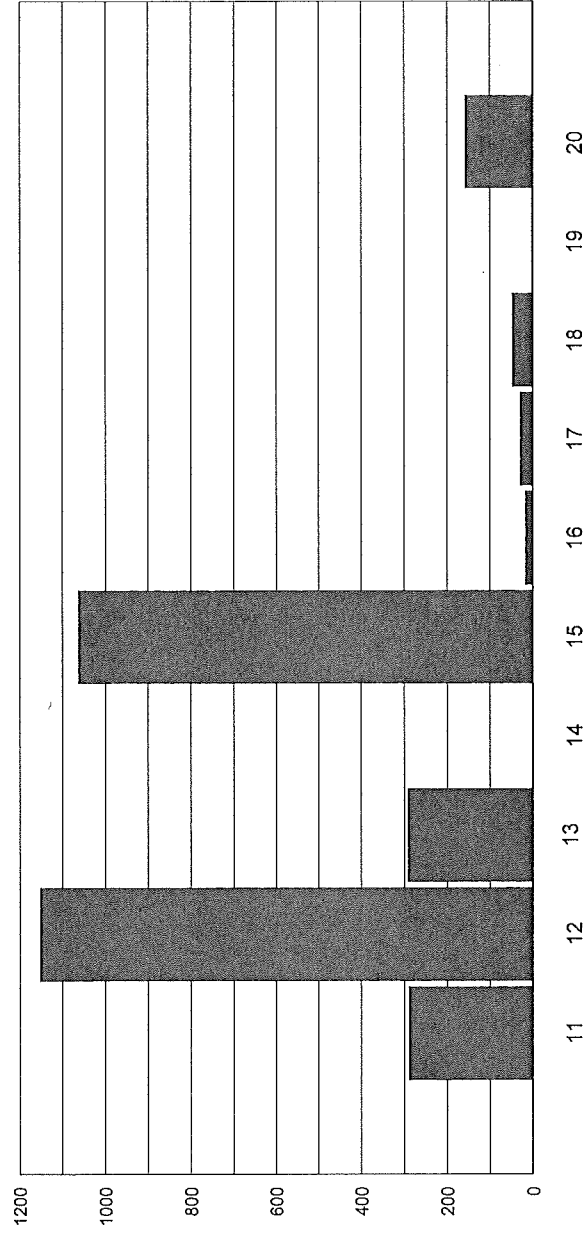
kostn./år/UBA

Företag

1 - UBC

487 BRF S:T GÖRAN KNOPPEN 23

Underhållskostnad



# Underhållsplan 10 år per byggdel

Byggdel	Kostnadsfaktor: 1,35 inkl moms och byggherrekostnader										Evig kostn./år/UBA
	11	12	13	14	15	16	17	18	19	20	
Startår:	2011										Kostnadsläge 1002
Antal år:	10										
Utskriftsnivå:	Förening										
Gruppering:	Byggdel										

## Företag

## 1 - UBC

## Förening

## 487 - BRF S:T GÖRAN KNOPPEN 23

	11	12	13	14	15	16	17	18	19	20	Ktr/år/UBA	Evig kostn./år/UBA
<b>1 Mark</b>												
12 Härdgjorda ytor		30			9						1,15	0,57
13 Lekytor	9	56	1		1		9		1		2,23	1,60
16 Markkompletteringar												0,89
<b>2 Utvändigt</b>												
21 Fasad		8			667						20,05	6,50
22 Fasadkompletteringar					146						4,33	1,48
23 Balkonger/skärmtak					19						0,56	3,65
24 Fönster	48						21	5			2,20	4,25
25 Dörrar entreparti/portar	9	348			3			2	3		0,39	2,66
26 Yttertak					6					126	14,18	17,35
27 Enheter på tak					170					6	0,34	1,15
29 Utvändigt övrigt											5,04	1,92
<b>3 Invändigt</b>												
30 Invändigt		55	177		13			15			7,70	6,72
31 Golv		38			6					6	1,49	2,18
32 Väggar invändigt										21	0,61	0,31
33 Tak invändigt											0,80	0,67
35 Dörrar invändigt								27				0,36
<b>5 VVS</b>												
52 Vatten och avlopp		21									0,64	0,35
56 Värmeanläggningar												2,73
57 Luftbehandling	12	11				19					1,21	1,70
<b>6 EI</b>												
60 EI		181			21						6,01	4,56
63 Belysning		36			4						3,51	2,23
<b>7 Transportanordningar</b>												
71 Hissar	135										4,01	9,58
<b>8 Styr och övervakning</b>												
83 Styrsystem												0,31
<b>9 Utrustning</b>												
93 Soporutrustning		368									10,92	3,64
94 Tvätt			115								3,41	7,73
<b>Summa:</b>	290	1 153	292		1 063	19	30	49	3	158	90,76	85,10

## SUMMARUM



# Underhållsplan 30 år, sammandrag

Startår: 2011  
 Antal år: 30  
 Utskriftsnivå: Förening  
 Gruppering: Sammandrag  
 Kostnadsfaktor: 1,35 inkl moms och byggherrekostnader

Förening: 11-13 14-16 17-19 20-22 23-25 26-28 29-31 32-34 35-37 38-40 Ewig  
 Kostnadsläge 1002 Kr/år/UBA kostn./år/UBA

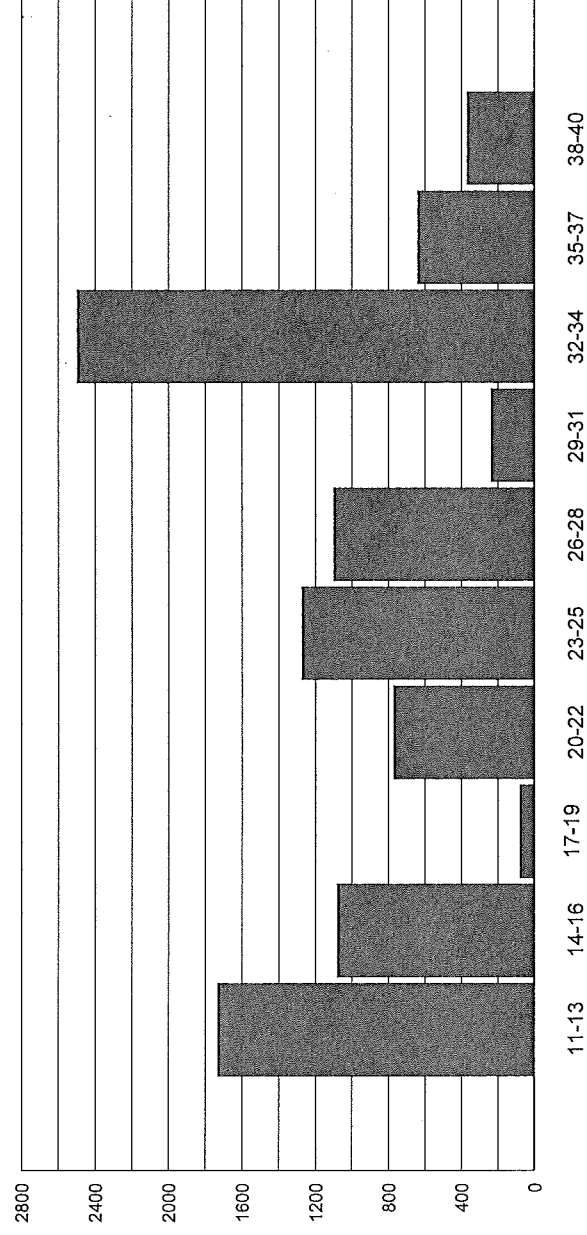
Företag

1 - UBC

487 BRF S:T GÖRAN KNOPPEN 23

1 734 1 082 82 773 1 275 1 102 239 2 499 642 371 96,99 85,10

Underhållskostnad



## Underhållsplan 30 år per byggdel

Startår: 2011  
 Antal år: 30  
 Utskriftsnivå: Förening  
 Gruppering: Bygghäl  
 Kostnadsfaktor: 1,35 inkl moms och byggherrekostnader

Bygghäl	11-13	14-16	17-19	20-22	23-25	26-28	29-31	32-34	35-37	38-40	Kr/år/UBA	Evig kostn./år/UBA
	Kostnadsläge 1002											

Företag

1 - UBC

Förening

## 487 - BRF S:T GÖRAN KNOPPEN 23

1 Mark	30	9	9	1	9	56	9	30	9	1	0,76	0,57
12 Hårdgjorda ytor	65	1						1	9		1,60	1,60
13 Lekytor								82			0,81	0,89
16 Markkompletteringar												
2 Utvändigt	8	667									6,68	6,50
21 Fasader		146									1,51	1,48
22 Fasadkompletteringar	19					526				7	5,39	3,65
23 Balkonger/skärmtak	48		26		266	196		5			5,35	4,25
24 Fönster	9		4	7		4	8	2	59	1	0,92	2,66
25 Dörrar entreparti/portar	348	3	126	72	111	26	3	2	88		28,03	17,35
26 Yttertak		6	6				6	23	6	24	1,55	1,15
27 Enheter på tak	170										1,92	1,92
29 Utvändigt övrigt												
3 Invändigt	231	13	15	4	198	17	3	170	8	15	6,68	6,72
30 Invändigt	38	6		56	84		90		5		2,77	2,18
31 Golv				21						21	0,41	0,31
32 Väggar invändigt			27	14			37				0,77	0,67
33 Tak invändigt							30				0,30	0,36
35 Dörrar invändigt												
5 WS												
52 Vatten och avlopp	21			18							0,40	0,35
56 Värmeanläggningar	22	19		31		114		19	82		2,25	2,73
57 Luftbehandling				19	21	28			22	39	1,86	1,70
6 EI												
60 EI	181	21	3	178	75		33	4	6	2	4,21	4,56
63 Belysning	114	4							77		2,70	2,23
7 Transportanordningar	135		468						270		8,65	9,58
71 Hissar												
8 Styr och övervakning						21					0,21	0,31
83 Styrsystem												
9 Utrustning	368										3,64	3,64
93 Sopsrumsutrustning	115										7,63	7,73
94 Tvätt					261	115	19			261		
Summa:	1 734	1 082	82	773	1 275	1 102	239	2 499	642	371	96,99	85,10

SUMMARUM

Underhållsplan 30 år per byggdel

**Åtgärdsplan 2011**

OLLEP - 2010-12-20 13:55:21

Kostnadsfaktor: 1,35 inkl moms och byggherrekostnader

Gruppering: Byggdel

Utskriftsnivå: Förening

Startår: 2011

Slutår: 2011

Kostnadsläge 1002

Åtgärd	Mängd	Kostnad
<i>Företag</i>		
1 - UBC		
<i>Förening</i>		
487 - BRF S:T GÖRAN KNOPPEN 23		
13 Lekytor		
13211 Formbar leksand, byte < 5 cm	5,0 m <sup>2</sup>	516
13222 Strid sand, byte 5-15 cm	90,0 m <sup>2</sup>	8 427
<b>Summa byggdel:</b>		8 944
24 Fönster		
24343 Aluminiumfönster flerluft, byte trä/aluminium (2+1)	2,0 st	47 920
<b>Summa byggdel:</b>		47 920
25 Dörrar entreparti/portar		
25116 Dörrar trä, 2 ggr strykning utsida	11,0 st	6 968
25716 Entréparti trä, 2 ggr strykning utsida	1,0 st	1 818
<b>Summa byggdel:</b>		8 785
57 Luftbehandling		
57273 Takfläktar, byte Ø 700 mm, 0.5 m <sup>3</sup> /s	1,0 st	11 581
<b>Summa byggdel:</b>		11 581
63 Belysning		
63776 Exteriörbelysning på stolpe, byte halogen, 125 W	9,0 st	77 456
<b>Summa byggdel:</b>		77 456
71 Hissar		
71311 Hiss styrsystem, byte apparatställ	1,0 st	135 084
<b>Summa byggdel:</b>		135 084
<b>Summa förening:</b>		289 769

Kostnadsfaktor: 1,35 inkl moms och byggherrekostnader

Gruppering: Byggdel

Utskriftsnivå: Förening

Startår: 2012

Slutår: 2012

Kostnadsläge 1002

Åtgärd	Mängd	Kostnad
<i>Företag</i>		
1 - UBC		
<i>Förening</i>		
487 - BRF S:T GÖRAN KNOPPEN 23		
12 Hårdgjorda ytor		
12344	Betongplattor, justering 5 % av bruttoytan	210,0 m <sup>2</sup> 10 988
12374	Betongmarksten, justering 5 % av bruttoytan	200,0 m <sup>2</sup> 19 003
<b>Summa byggdel:</b>		29 991
13 Lekytor		
13103	Lekutrustning sammansatt, byte bostadsområden	75,0 m <sup>2</sup> 55 769
<b>Summa byggdel:</b>		55 769
21 Fasader		
21617	Betongfasad, 2 ggr strykning silikatfärg	41,0 m <sup>2</sup> 5 138
21921	Fasadtvätt, putsfasad	41,0 m <sup>2</sup> 2 823
<b>Summa byggdel:</b>		7 960
26 Yttertak		
26263	Takplåt galv/lack bandtäckt, byte 100 % av ytan	400,0 m <sup>2</sup> 319 464
26811	Fotrännor, byte galv	20,0 m 28 917
<b>Summa byggdel:</b>		348 381
30 Invändigt		
30125	Rum h < 2.75 m yta 10-20 m <sup>2</sup> , helmålning	10,5 m <sup>2</sup> 6 651
30455	Källare, helmålning	89,5 m <sup>2</sup> 25 881
30475	Enkla utrymmen < 10 m <sup>2</sup> , helmålning	3,0 m <sup>2</sup> 1 570
30485	Enkla utrymmen > 10 m <sup>2</sup> , helmålning	38,0 m <sup>2</sup> 11 512
30615	Våtrum yta 1-3 m <sup>2</sup> , helmålning	5,0 m <sup>2</sup> 8 951
<b>Summa byggdel:</b>		54 564
31 Golv		
31412	Plastgolv, byte 2.0 mm	24,5 m <sup>2</sup> 12 483
31422	Plastgolv med uppviktt sockel, byte 2.0 mm	6,8 m <sup>2</sup> 4 869
31613	Gummigolv, byte 1000 mm x 1000 mm	18,0 m <sup>2</sup> 21 068
<b>Summa byggdel:</b>		38 420
52 Vatten och avlopp		
52831	WC-stolar, byte vit	3,0 st 21 440
<b>Summa byggdel:</b>		21 440
57 Luftbehandling		
57272	Takfläktar, byte Ø 600 mm, 0.3 m <sup>3</sup> /s	1,0 st 10 562
<b>Summa byggdel:</b>		10 562
60 El		
60121	Rum 10-20 m <sup>2</sup> , byte elinstallationer glödljus	10,5 m <sup>2</sup> 3 759
60472	Enkla utrymmen < 10 m <sup>2</sup> , byte elinstallationer lysrör	74,0 m <sup>2</sup> 48 911
60482	Enkla utrymmen > 10 m <sup>2</sup> , byte elinstallationer lysrör	74,5 m <sup>2</sup> 30 776
60533	Trapphus h < 2.7 m, byte elinstall. kompaktlysrör	178,0 m <sup>2</sup> 98 042
<b>Summa byggdel:</b>		181 489
63 Belysning		
63781	Exteriörbelysning på vägg/tak, byte PL 9 W	11,0 st 14 693
63785	Exteriörbelysning på vägg/tak, byte Hg 125 W	10,0 st 21 619
<b>Summa byggdel:</b>		36 311
93 Soporutrustning		
93112	Sopsäcksväxlare, byte 4 säcks inkl. komprimator	2,0 st 167 168
93116	Sopsäcksväxlare, byte 10 säcks inkl. komprimator	2,0 st 200 491
<b>Summa byggdel:</b>		367 659
<b>Summa förening:</b>		1 152 545

Kostnadsfaktor: 1,35 inkl moms och byggherrekostnader

Gruppering: Byggdel

Utskriftsnivå: Förening

Startår: 2013

Slutår: 2013

Kostnadsläge 1002

Åtgärd	Mängd	Kostnad
--------	-------	---------

## Företag

1 - UBC

## Förening

487 - BRF S:T GÖRAN KNOPPEN 23

13 Lekytor

13211	Formbar leksand, byte < 5 cm	5,0 m <sup>2</sup>	516
-------	------------------------------	--------------------	-----

<b>Summa byggdel:</b>			<b>516</b>
-----------------------	--	--	------------

30 Invändigt

30516	Entré/Trapphus > 20 m <sup>2</sup> , målning exkl.tak	26,0 m <sup>2</sup>	9 309
-------	---	---------------------	-------

30535	Trapphus h < 2.7 m, helmålning	160,0 m <sup>2</sup>	167 443
-------	--------------------------------	----------------------	---------

<b>Summa byggdel:</b>			<b>176 752</b>
-----------------------	--	--	----------------

94 Tvätt

94115	Tvättmaskiner, byte 10,5-16,5 kg	1,0 st	68 712
-------	----------------------------------	--------	--------

94132	Centrifuger, byte 8 kg	1,0 st	24 924
-------	------------------------	--------	--------

94144	Mangel, byte golvplacerad varmmangel	1,0 st	21 206
-------	--------------------------------------	--------	--------

<b>Summa byggdel:</b>			<b>114 842</b>
-----------------------	--	--	----------------

<b>Summa förening:</b>			<b>292 110</b>
------------------------	--	--	----------------